



XII BOPHILEX

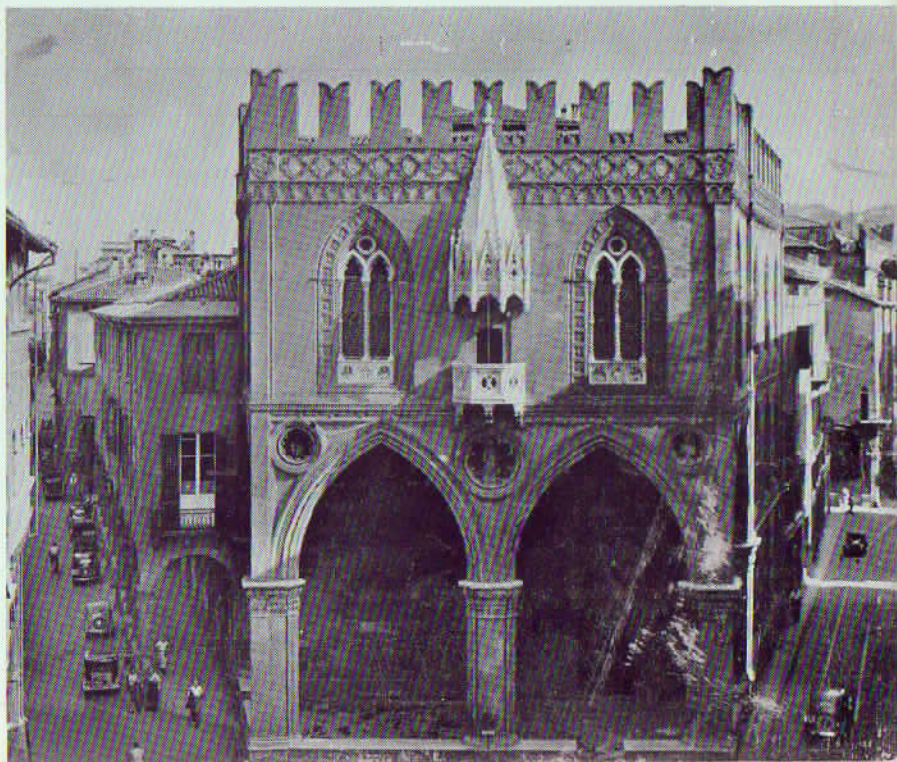
MOSTRA FILATELICA E NUMISMATICA

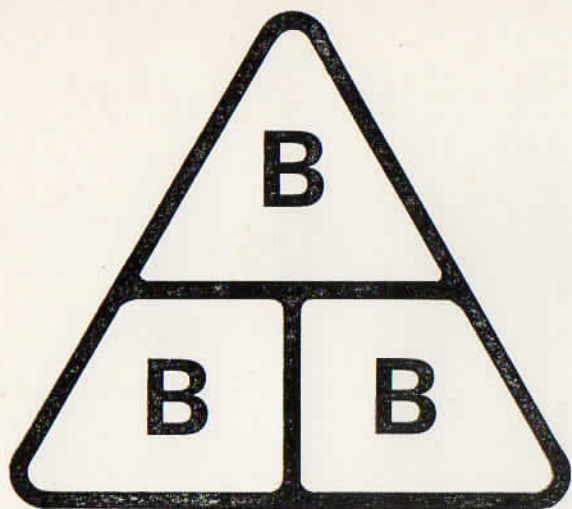


B O L O G N A
2 - 3 - 4 Dicembre 1967



Saloni dei Palazzi
Re Enzo e Podestà





Barbieri
Burzi
Bologna

SUPER CERAMICHE
PAVIMENTI RIVESTIMENTI



**SIRINGHE · AGHI
TERMOMETRI**

BOLOGNA - VIA ANDREA COSTA, 160

Consigliate le marche "ICO..:

SIRINGHE

**"ROSE.. - "LUXROSE..
"ICOFARM..**

AGHI

**"K 51.. - "LISTER..
"3V..INDOLORE**

TERMOMETRI

Kramer) - "ICOFARM..

*Da quarant'anni
nelle Farmacie!*



SCARANI S. p. A.

- **Macchine e impianti per industria ceramica**
- **Macchine tessili**
- **Fonderia di ghisa**

BOLOGNA - Via Michelino, 105 - 107
Telefono: 51.10.65 - 66 - 67

Concessionario **CHIRICI**

**Rosen X Thal**

BOLOGNA - Via Ugo Bassi, 14 - Tel. 27.45.69



*Porcellane
Cristallerie
Argenterie*

OROLOGERIA SVIZZERA



NEGOZIO **TOSI**

BOLOGNA
VIA OREFICI N. 1
(ANGOLO PAVAGLIONE)
TELEF. 22.75.00

**PER I VOSTRI
ACQUISTI
DI FIDUCIA**



MAGAZZINI

STAND

BOLOGNA - VIA UGO BASSI, 8 - TEL. 22.16.43

Fondata nel 1890

Ditta ALBERTO BOLAFFI

10123 - TORINO - Via Roma, 101 - Tel. 551.655 (5 linee) c. c. p. n. 2/88

==

20121 - MILANO - Via Montenapoleone, 14 - Tel. 799.894/5

==

40124 - BOLOGNA - Logge del Pavaglione, Piazza Galvani, 1 - Tel. 276.521/2

==

00187 - ROMA - Via Condotti, 56 - Tel. 68.65.57/8/9

XII BOPHILEX

Mostra Filatelica e Numismatica

Borsa Commerciale - Conv. Filatelico Numismatico

Bologna - 2 - 3 - 4 Dicembre 1967

Organizzato da:

IL COLLEZIONISTA ITALIA FILATELICA

ASSOCIAZIONE FILATELICA - NUMISMATICA ENAL
BOLOGNESE

Via De Poeti, 5 - Casella Postale 569 - Tel. 23.04.38

Col Patrocinio di:

COMUNE DI BOLOGNA - AMMINISTR. PROVINCIALE
CAMERA DI COMMERCIO - ENTE PROV. TURISMO

Con la partecipazione di:

Sindacato Commercianti Francobolli ROMA

Borsa Filatelica MILANO

Federazione delle Associazioni Filateliche MILANO

Con la partecipazione ufficiale delle:

Nazione Unite e Repubblica di S. Marino

Programma della Manifestazione

Sabato 2 Dicembre

Ore 10 - Inaugurazione della manifestazione e
rinfresco offerto in onore dei partecipanti

Ore 11 - 13 Convegno Commerciale

Ore 15 - 20 » »

Domenica 3 Dicembre

Ore 9 - 13 Convegno Commerciale

Ore 15 - 20 » »

Lunedì 4 Dicembre

Ore 9 - 13 Convegno Commerciale

Ore 15 - 19 » »

Ore 19,30 premiazione e chiusura del convegno

Funzionerà l'Ufficio Postale con annullo speciale

COMITATO D'ONORE

PRESIDENTE

On. Prof. Giovanni ELKAN Sottosegretario di Stato alla Pubblica Istruzione

VICE PRESIDENTE

On. Dott. Angelo SALIZZONI Sottosegretario Presidenza del Consiglio

M E M B R I

Dott. Armando GIBILARO
Gen. C.A. Luigi RICCIARDI
Dott. Metello PICCHINENNA
Dott. Ubaldo BELLI
Dott. Michele MANFREDI
Dott. Domenico BONFIGLIO
Gen. Brig. Mario DELIA
Dott. Calogero MAROCCO
Dott. Guido FANTI
Avv. Roberto VIGHI
Gen. Brig. L. CALIO MARINCOLA
Magg. Gen. Mario CAJERI
Ing. Dott. Giuseppe GRAUO
Dott. Giuseppe FASULO
Dott. Ing. Pier Luigi MONACELLI
Dott. Vincenzo BAGNOLI
Prof. Gaetano RANIERI
Prof. Felice BATTAGLIA
Col. Giulio FABI
Col. Nicola D'AMORE
Col. Oberto BEVILACQUA
Ing. Dott. Ernesto STAGNI
Dott. Giancarlo PASCALE
Dott. Cosimo SARTI
Dott. Achille RIVOLTA
Dott. Mario BIANCHI
Dott. Antonio BETTIN
Dott. Vincenzo PICCHI
Dott. Oreste PELLI
Ing. Dott. Luigi DELL'ERBA

Prefetto di Bologna
Comand. il VI° Corpo d'Armata e del Pres. Militare
Procuratore Generale
1° Presidente Corte d'Appello
Presidente del Tribunale Civ. e Pen.
Procuratore della Repubblica
Comandante VIII° Brigata Carabinieri
Questore di Bologna
Sindaco di Bologna
Presidente Amministrazione Provinciale
Comandante IV° Zona Guardia di Finanza
Comandante 2° Circo. Scriz. P.S.
Provveditore OO.PP. per l'Emilia
Intendente di Finanza
Ingegnere Capo al Genio Civile
Direttore Prov. PP.TT.
Provveditore agli Studi di Bologna
 Rettore Università di Bologna
Comandante Legione Carabinieri Bologna
Comandante Legione Guardia di Finanza Bologna
Ispettore V° Zona Guardia P.S.
Pres. Camera Comm. Industr. e Agricoltura
Presidente dell'Ente Provinc. Turismo
Direttore Provinc. E.N.A.L.
Presidente Federaz. Associaz. Filatel. Italiane
Direttore Ente Provinc. Turismo
Direttore della RAI TV. di Bologna
Presidente Azienda Tramviaria Bologna
Comandante Vigili Urbani
Comandante Vigili del Fuoco

COMITATO ORGANIZZATORE

IL COLLEZIONISTA "Italia Filatelica,,

ASSOCIAZIONE FILATELICA NUMISMATICA ENAL BOLOGNESE - Via Posti, 5 - Casella Postale, 569

REGOLAMENTO

Mostra Filatelica

Sono ammessi i Temi }
 } Classici
 } Tematiche

Le collezioni sono sottoposte a giudizio insindacabile del Comitato Organizzatore.

Il prezzo per ogni quadro, capace di sei fogli « Marini » è di L. 1.000.

Il materiale dovrà pervenire al Comitato entro il 28 Novembre corredato da un elenco in duplice copia e da tanti biglietti da visita quanti sono i quadri richiesti.

Il materiale dovrà essere ritirato al termine della manifestazione.

Il Comitato provvederà per un servizio di vigilanza per tutto il periodo della manifestazione.

Convegno Commerciale

Sono disponibili tavoli nelle seguenti misure:

Stand con armadio di sicurezza L. 40.000	} compreso I.G.E.
Tavolo grande - m. 3 x 0,75 L. 15.000	
Mezzo tavolo - m. 1,50 x 0,75 L. 8.000	
Tavolo piccolo - m. 0,80 x 0,80 L. 6.000	

L'assegnazione dei tavoli, il loro numero e la loro posizione nel salone saranno stabiliti a giudizio insindacabile del Comitato Direttivo.

Quando il salone sarà al completo, l'assegnazione dei tavoli proseguirà nelle sale adiacenti.

Le prenotazioni dovranno pervenire non oltre il 25 Novembre a mezzo dell'unità cartolina, accompagnata dal relativo importo.

Le prenotazioni senza il prescritto versamento o giunte dopo il 25 Novembre verranno registrate senza alcuna garanzia di assegnazione.

Sarà posto in vendita una cartolina, un bollettino ricordo, e un chiudilettere.

Commercianti Filatelici Numismatici di Bologna

PIERO BELLI - Via Testoni n. 5/C

GIULIO BIGAGLI - Via N. Sauro n. 9

ALBERTO BOLAFFI - Logge del Pav. - Piazza Galvani, 1

Da KESSIAN UMBERTO - Via del Luzzo n. 6

« FILGROS » - Via Caprerie n. 3

FILATELICA BOLOGNESE - Via Marchesana n. 12/b

GAUDENZI LUCIANO - Via S. Vitale n. 2

GIORDANI GIANCARLO - Via Maggiore n. 21

G. LANDMANS - Via Monari n. 1

ROSSI LEOPOLDO - Via Guerrazzi n. 7

TESTONI VITTORIO - Piazza Celestini n. 1



Croce Rossa Italiana

Comitato Prov. di Bologna
VIA S. PETRONIO VECCHIO N. 30

Presidenza Segreteria
Tel. 234.466

Ispettorato Infermiere Vol.
Tel. 238.794

Pronto Soccorso
Tel. 234.567

Scuola A. S. Visitatrici
Tel. 232.816

Mobilizzazione
Tel. 233.084

Propaganda
Tel. 224.667

Fatevi soci della
CROCE ROSSA ITALIANA
offerta minima L. 1.000

**ACQUISTATE L'AGENDA DA
TAVOLA 1968, ELEGANTE-
MENTE RILEGATA IN Viplam**

Offerta minima L. 1.000

**ACQUISTATE IL CALENDARIO
MURALE 1968**

Offerta minima L. 500

Acquistate i francobolli chiudi lettera da L. 10 e 20 ciascuno

Concorrerete in tal modo alla realizzazione delle alte finalità cui tende la CROCE ROSSA ITALIANA che si prodiga ogni giorno e in ogni occasione con grande spirito di sacrificio e solidarietà umana

COMITATO PROVINCIALE DI BOLOGNA

Servizio di soccorso stradale sull'Autostrada del Sole

Posti di Pronto Soccorso Borgo Panigale Tel. 40.10.49

Con servizio medico Casalecchio di Reno Tel. 57.12.22

Raccolta a domicilio di carta d'Archivio, Giornali, Riviste,
Carta da Cestino e Carta straccia da macero Tel. 23.44.66

Anonima Castelli

Mobili ed arredamenti per Ufficio in Legno

Filiale di Bologna:

Via Marconi, 45/47 - Tel. 26.78.08

Direzione:

Via di Corticella, 7 - Tel. 38.27.78 - Bologna

Stabilimenti: BOLOGNA - IMOLA

metalcastelli

mobili ed arredamenti per ufficio in metallo

FILIALE DI BOLOGNA:

Via Marconi n. 45 - 47 - Telefono: 26.78.08

DIREZIONE:

Telefono: 35.63.03

Stabilimenti: BOLOGNA - TORINO

FRATELLI ZANETTI



macchine utensili nuove ed usate

Via S. Lorenzo, 2 - Tel. 231.796

BOLOGNA

Le pubblicazioni filateliche di Cappelli Editore

IL BOOM DELLA FILATELIA

Inchiesta di Gianni Castellano

Un volume sempre di grande attualità perché permette di conoscere l'autorevole pensiero di trenta fra i migliori esperti italiani su tutti i più importanti problemi del collezionismo filatelico.

Hanno collaborato all'inchiesta: Fulvio Apollonio, Renzo Bernardelli, Fabrizio Bernardi, Giulio Bolaffi, Paolo Bortini, Nino Bruschini, Giovanni Chiavarello, Piero Damilano, Alberto Diena, Enzo Diena, Mario Diena, Francesco Paolo Di Piazza, Ivo Farneti, Alfredo E. Fiecchi, Giuseppe Gaggero, Piero Gall, Renato Gozzaldi, Marcello Lorenzini, Gino Lucca, Enrico Manganotti, Giuseppe Martelli Calvelli, Severino Massari, Lina Palermo, Carmine Perroni, Dino Platone, Adriano Ravegnani, Luigi Raybaudi Massilia, D. Scalabrino, Maurizio Tecardi, Francesco Urero.

210 pagine, L. 1.200.

L. N. e M. Williams

IL MONDO DEL FRANCOBOLLO E DELLA FILATELIA

a cura di Enzo Diena

Un appassionante panorama del collezionismo filatelico, dalle origini romantiche ad oggi, completato da un sintetico manuale di filatelia, denso di consigli e di suggerimenti che saranno letti con profitto anche da quanti si occupano già di filatelia e di francobolli.

210 pagine, 4 tavole f.t., copertina a colori, L. 600

Enzo Diena

UN SECOLO DI FRANCOBOLLI ITALIANI

2a edizione aumentata e aggiornata

Inseriti nel loro naturale contesto storico, i francobolli emessi in Italia fra il 1861 e il 1966 acquistano un sorprendente valore documentario e offrono una singolare narrazione delle « cose d'Italia ».

128 pagine, 20 tavole, copertina a colori, L. 600

CAPELLI EDITORE BOLOGNA

Vi prego volermi spedire contro assegno con sconto 20%, e franco di porto:

Copie CASTELLANO, IL BOOM DELLA FILATELIA

Copie WILLIAMS, IL MONDO DEL FRANCOBOLLO E DELLA FILATELIA

Copie DIENA, UN SECOLO DI FRANCOBOLLI ITALIANI

NOME COGNOME

VIA

CITTA' (con n.° di codice)

Sconto 20% a chi ordinerà i volumi mediante questa cedola



Cappelli Editore Bologna

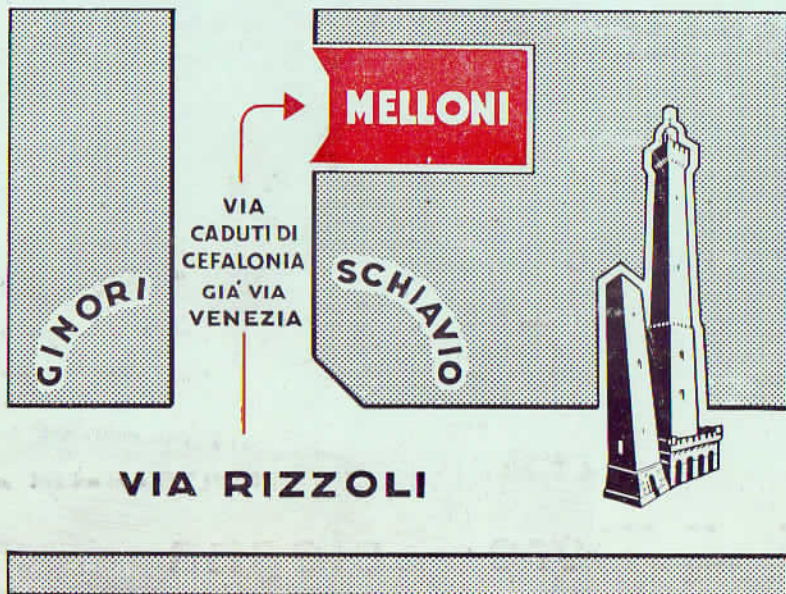
TELERIE MELLONI s. a. s.

Via Caduti di Cefalonia, 5 - Bologna - Tel. 22.44.92

PARCHEGGIO

AUTO

VIA ALTABELLA



Biancheria

Coperte - lana

Laneria

Damaschi

Tendaggi

Cretonnes